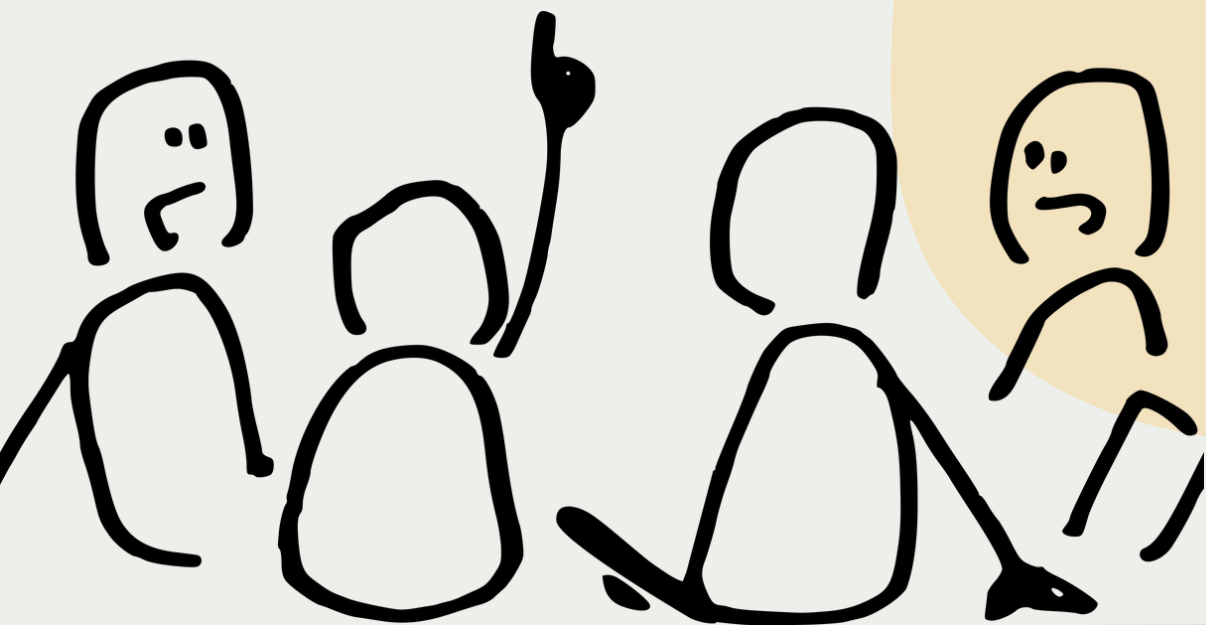


Estudio diagnóstico de la Soledad no Deseada



1 ¿Cómo lo definimos?

Sentimiento subjetivo de **malestar** que no implica estar físicamente solo, sino también la falta de una red de apoyo emocional o relaciones que satisfagan las necesidades interpersonales de la persona.



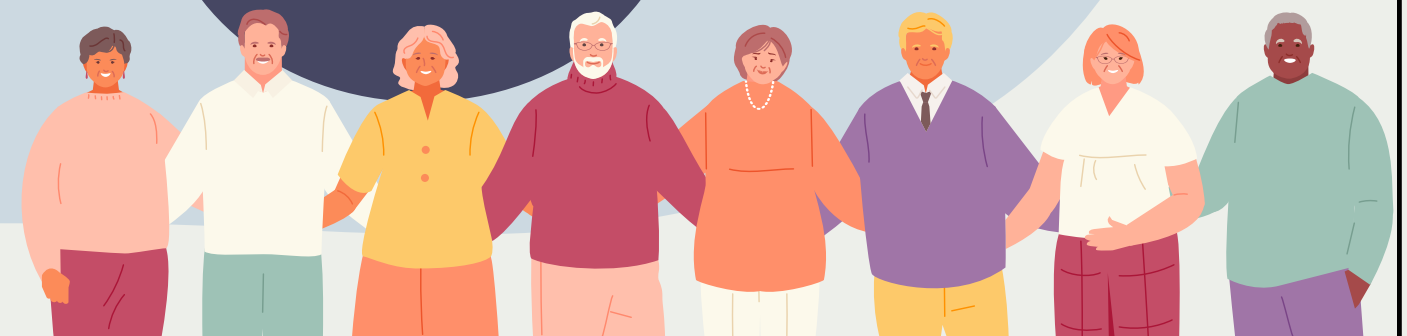
2 Algunos datos de interés estadístico I

20%

de la población en España **sufre soledad no deseada** (Barómetro de la soledad no deseada, 2024).

En España sufre o ha sufrido soledad en algún momento de su vida (Barómetro de la soledad no deseada, 2024).

49'3%



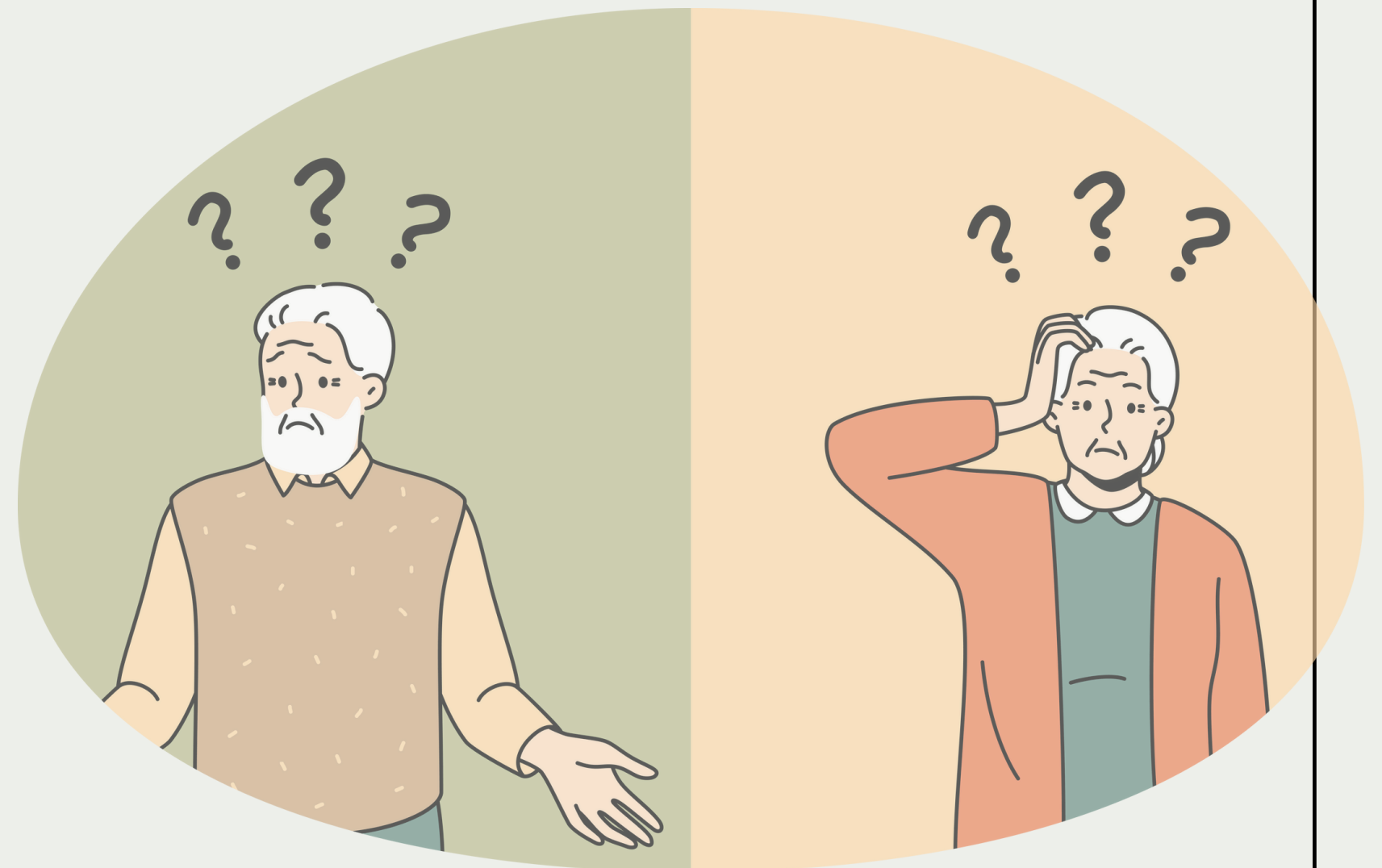
2 Algunos datos de interés estadístico II

- La SND supone un gasto anual de aproximadamente **14.141 millones de euros** en España, lo que incluye costes sanitarios, en medicamentos y pérdidas de productividad (El coste de la soledad no deseada en España).
- Un **92,9%** de las personas piensan que la SND es uno de los problemas más importantes en España (Estudio sobre la percepción de la soledad no deseada, 2024).

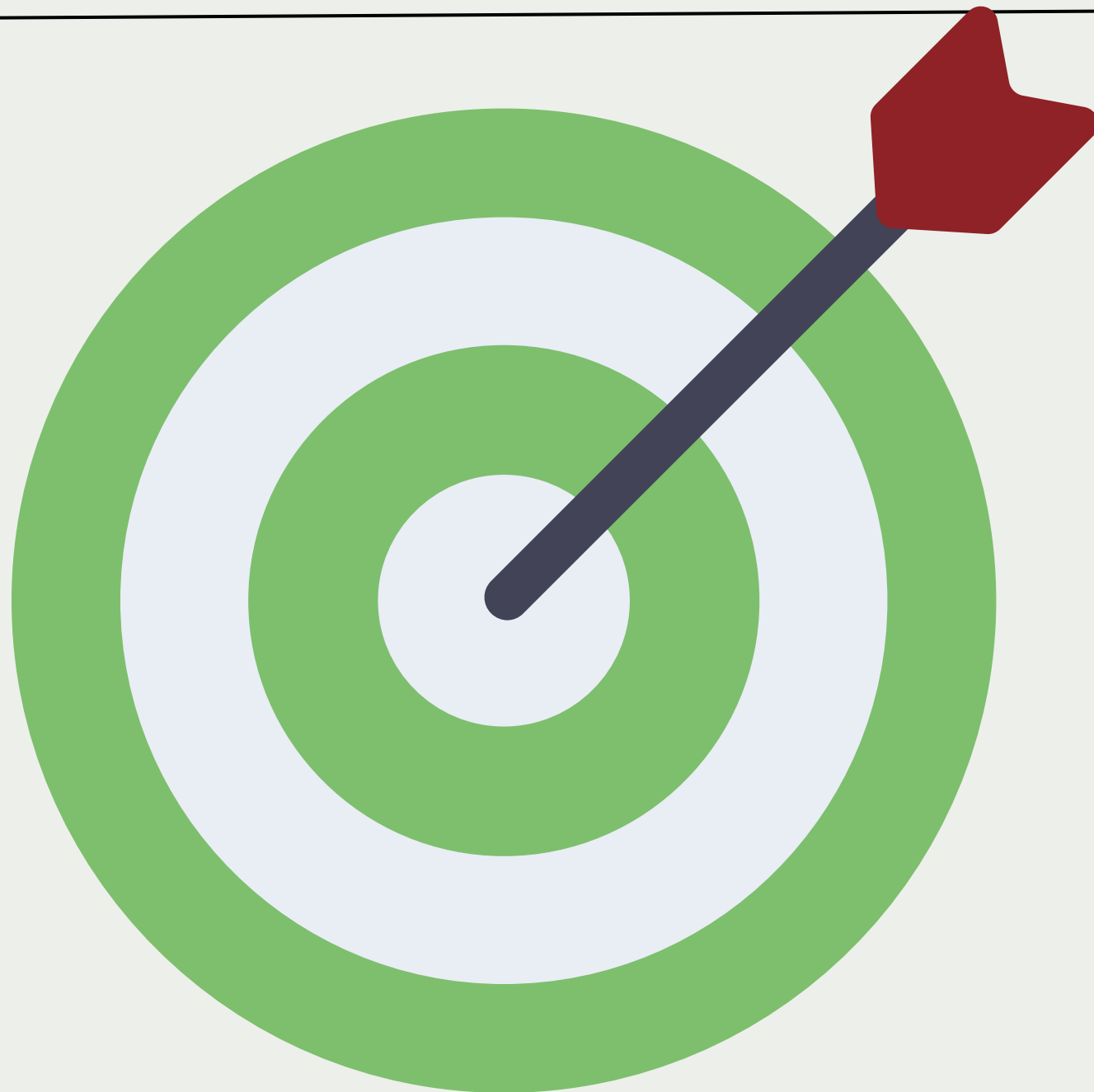


3 Las personas mayores como grupo de riesgo

- Perdidas afectivas y sociales.
- Cambios en la salud física y mental.
- Condiciones socioeconómicas.
- Entorno geográfico y barreras estructurales



4 Objetivos generales

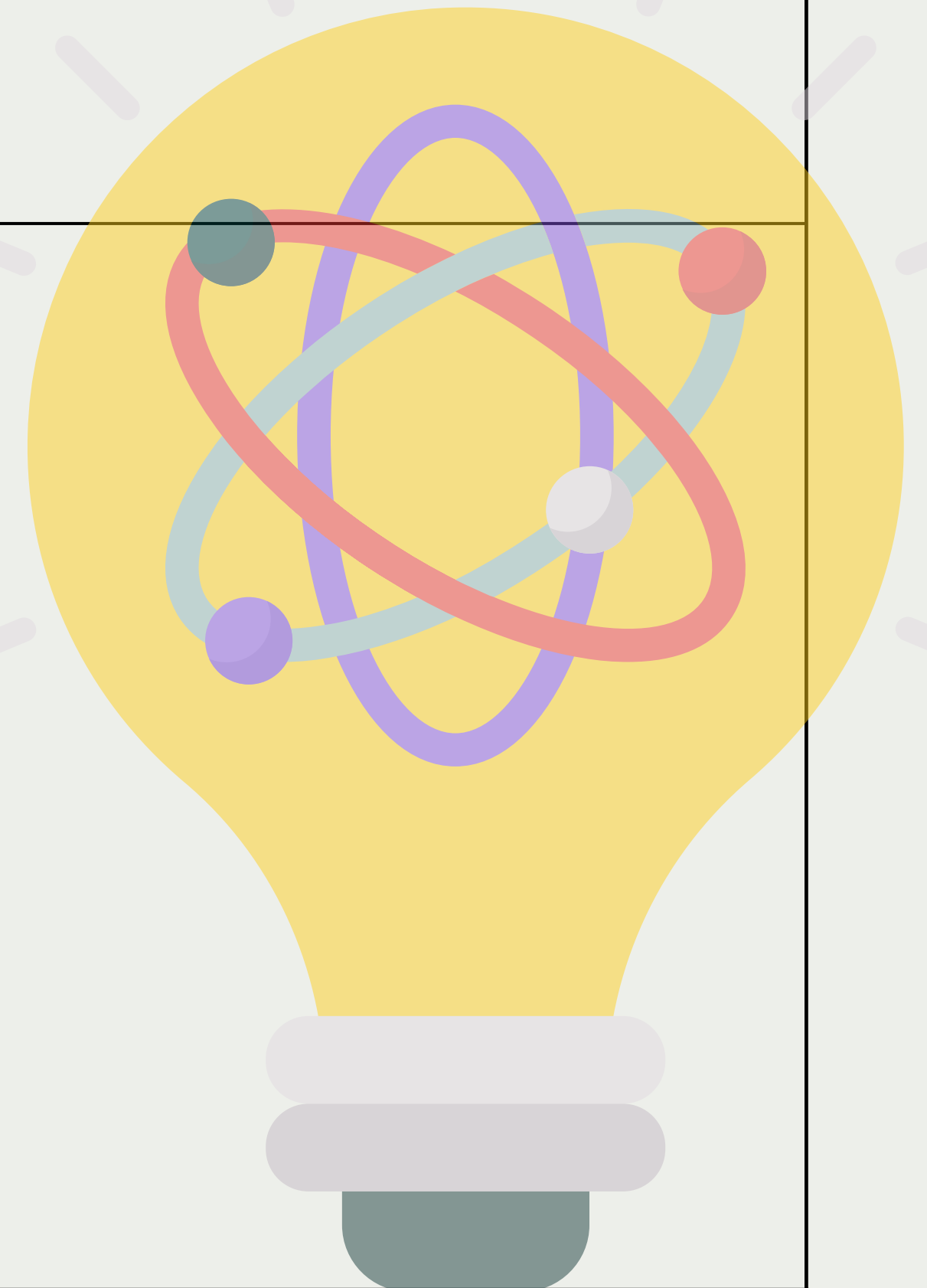


- **Analizar la situación de la soledad no deseada (SND)** en personas mayores de 65 años en los municipios de la Mancomunidad La Encina.
- **Identificar los factores de riesgo, las características sociodemográficas y los recursos disponibles** que afectan la percepción y experiencia de la soledad.
- **Diseñar un plan de acción** que aborde las necesidades detectadas en la población mayor.



5 Metodología. Información cuantitativa

- **Recogida previa de información** cuantitativa
- **137** cuestionarios a comercios y población general
- **62** Escala Este II de Soledad social



5 Metodología. Información cualitativa

01

Entrevistas a profesionales
técnicas de la
Mancomunidad.

02

Entrevistas a personas mayores
en situación de soledad no
deseada.

03

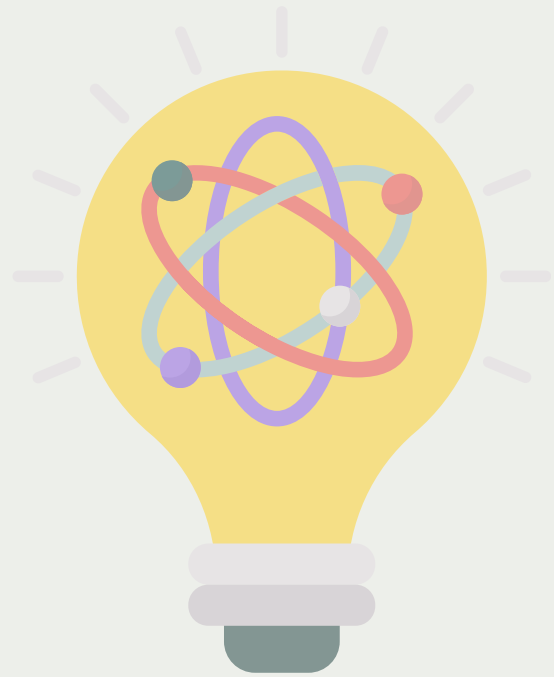
Grupo de discusión
con personas usuarias
del centro de mayores

04

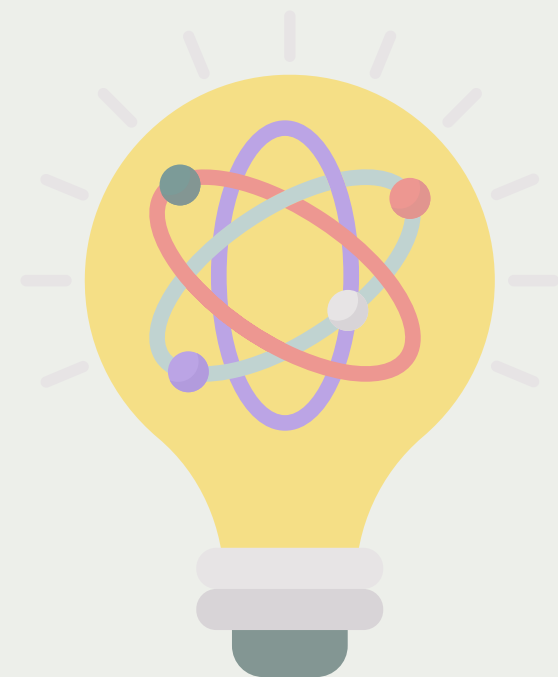
Grupo de discusión
con agentes sociales
clave



6 Resultados cuantitativos



Cuestionarios a comercios y población general



Escala Este II de soledad social

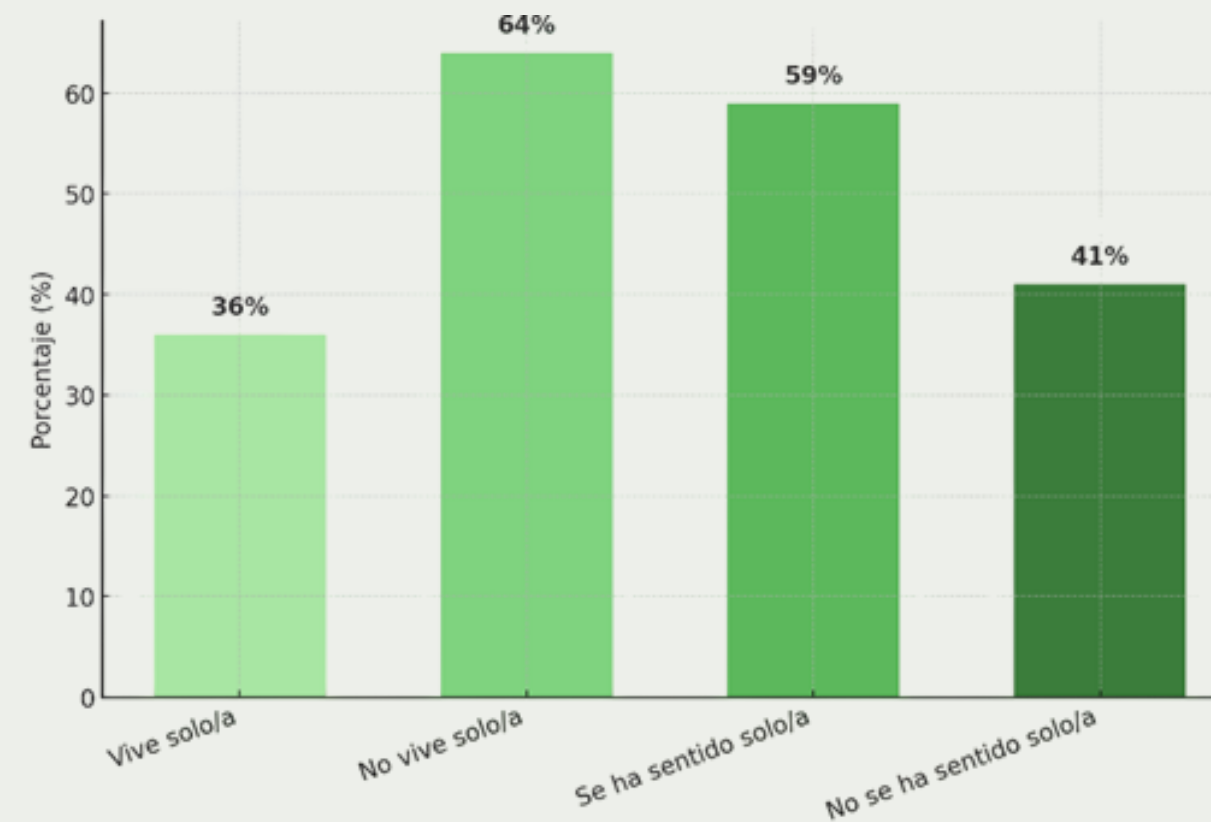


6 Resultados cuantitativos. Cuestionarios a comercios y población general

Análisis descriptivo



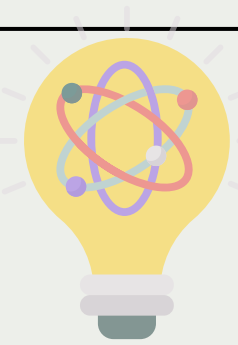
Distribución por edad



Condiciones de vida y sentimiento soledad

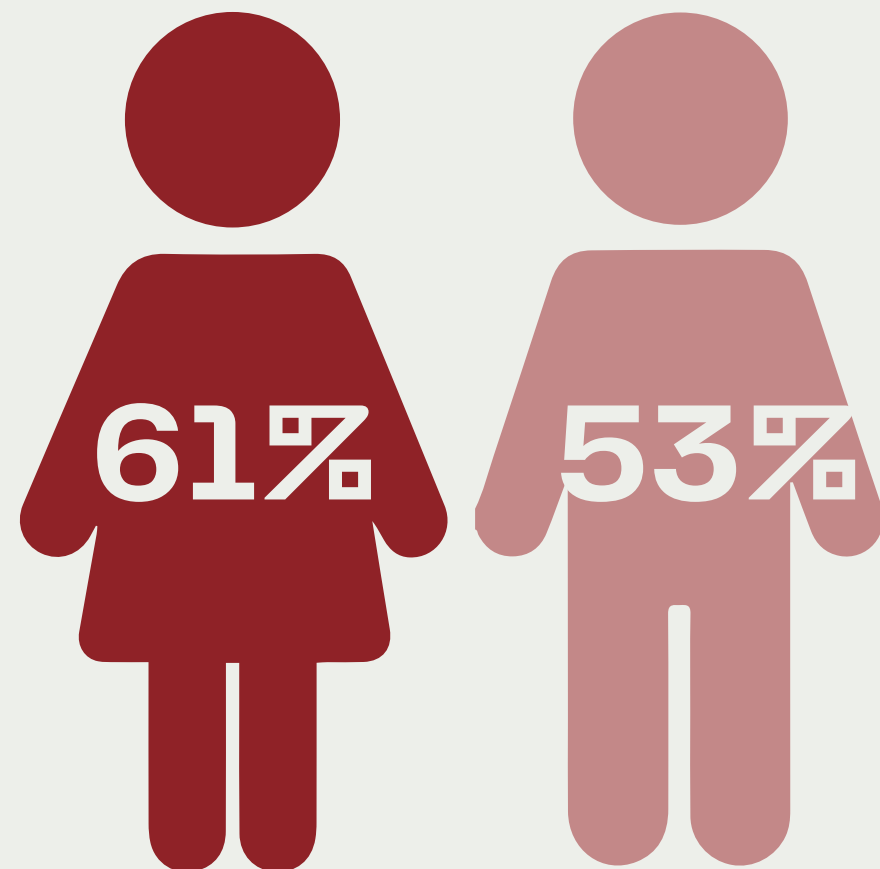


6 Resultados cuantitativos. Cuestionarios a comercios y población general

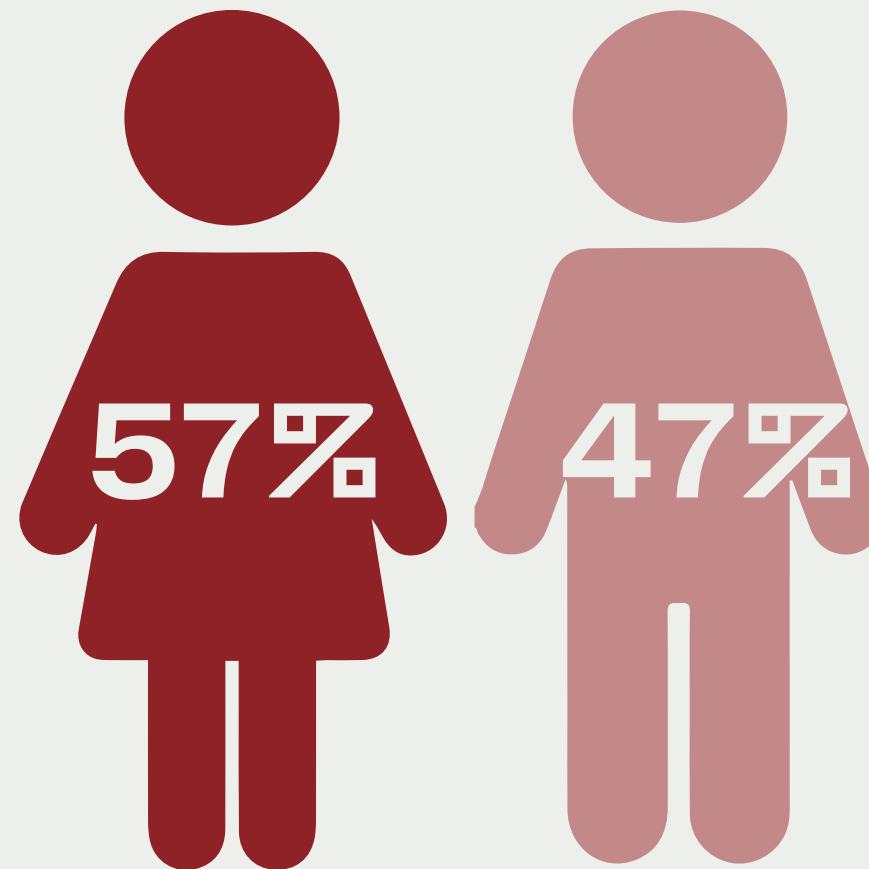


Comparación grupos

Frecuencia de la soledad



Percepción de la soledad



Barreras para identificarla



6 Resultados cuantitativos.

Cuestionarios a comercios y población general



Comercios

Aspectos comunes definiciones SND

- **Falta de compañía** "Gente que no tiene compañía" (Zumbando), "Personas que necesitan compañía" (Farmacia Virgen de la Asunción).
- **Aislamiento emocional:** "Sentimiento de no tener a nadie en un momento difícil" (Farmacia Luna), "Sentir que no tienes a nadie a pesar de quererlo" (Levadura Madre).
- **Desconexión social a pesar de la presencia física:** "Tener a alguien físico al lado y a la vez no tenerlo" (Fast Clean).



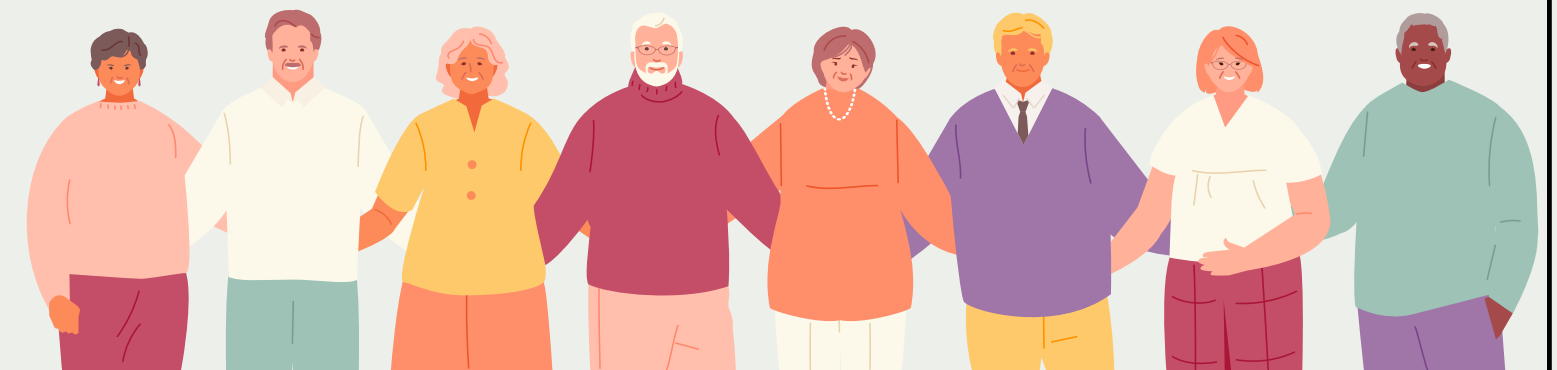
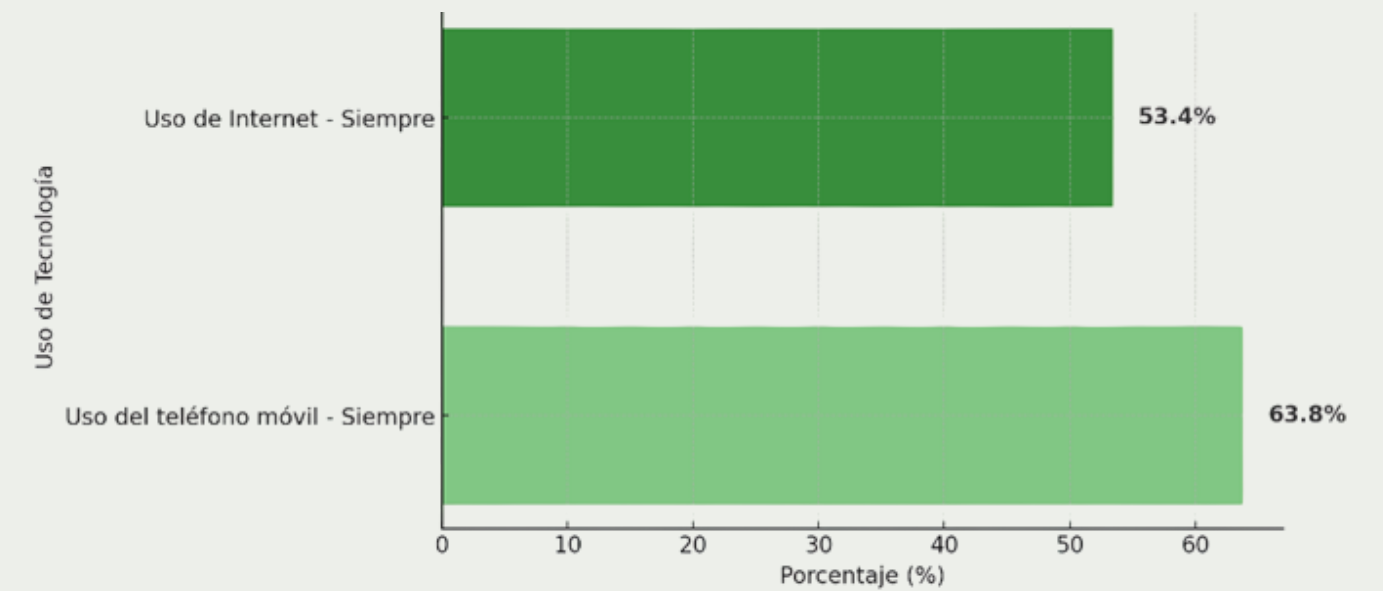
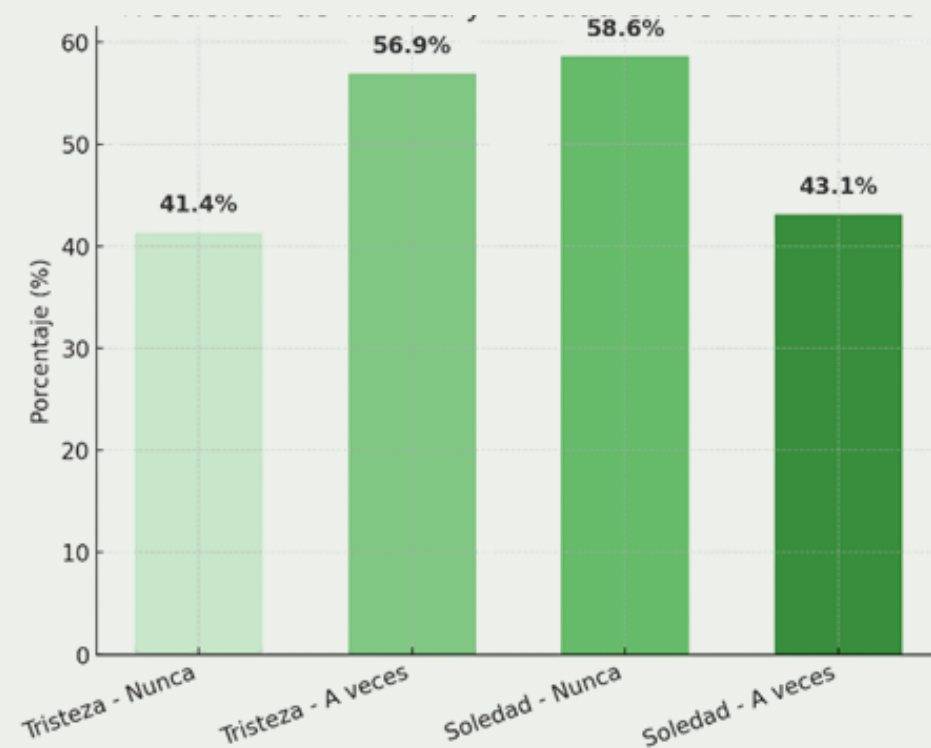
*Papel relevante en la identificación (75% la detectan)



6

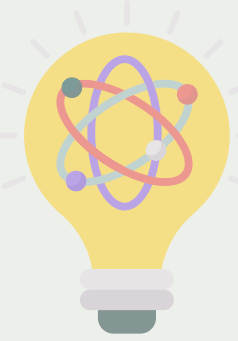
Resultados cuantitativos. Escala ESTE II de soledad social

Análisis descriptivo



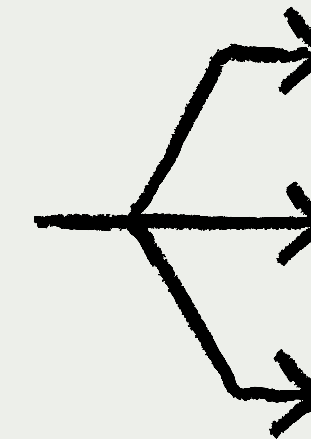
6

Resultados cuantitativos. Escala ESTE II de soledad social



Comparación grupos

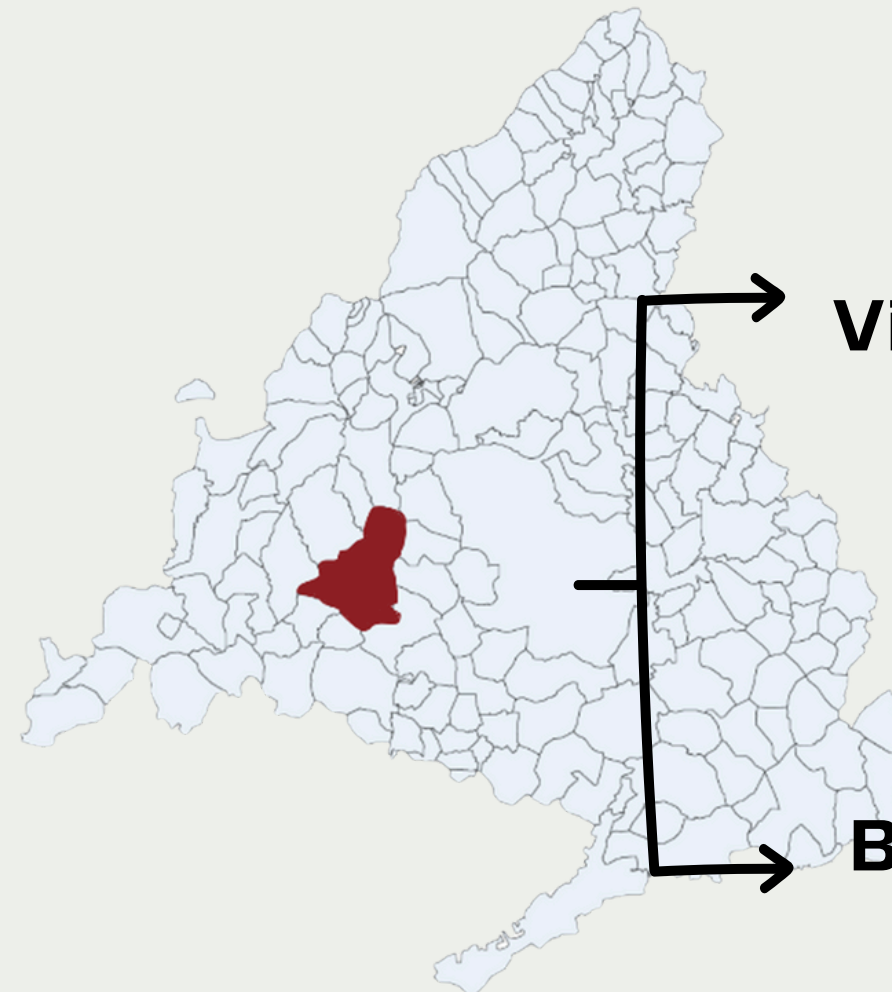
Análisis en función de los
3 factores de la escala



Soledad social

Uso tecnología

Participación



Villanueva del Pardillo: Mayor soledad social

Brunete: Mayor participación percibida



7 Resultados cualitativos.



Entrevistas a profesionales técnicos de la Mancomunidad.



Grupo de discusión con personas usuarias del centro de mayores



Entrevistas a personas mayores en situación de soledad no deseada.

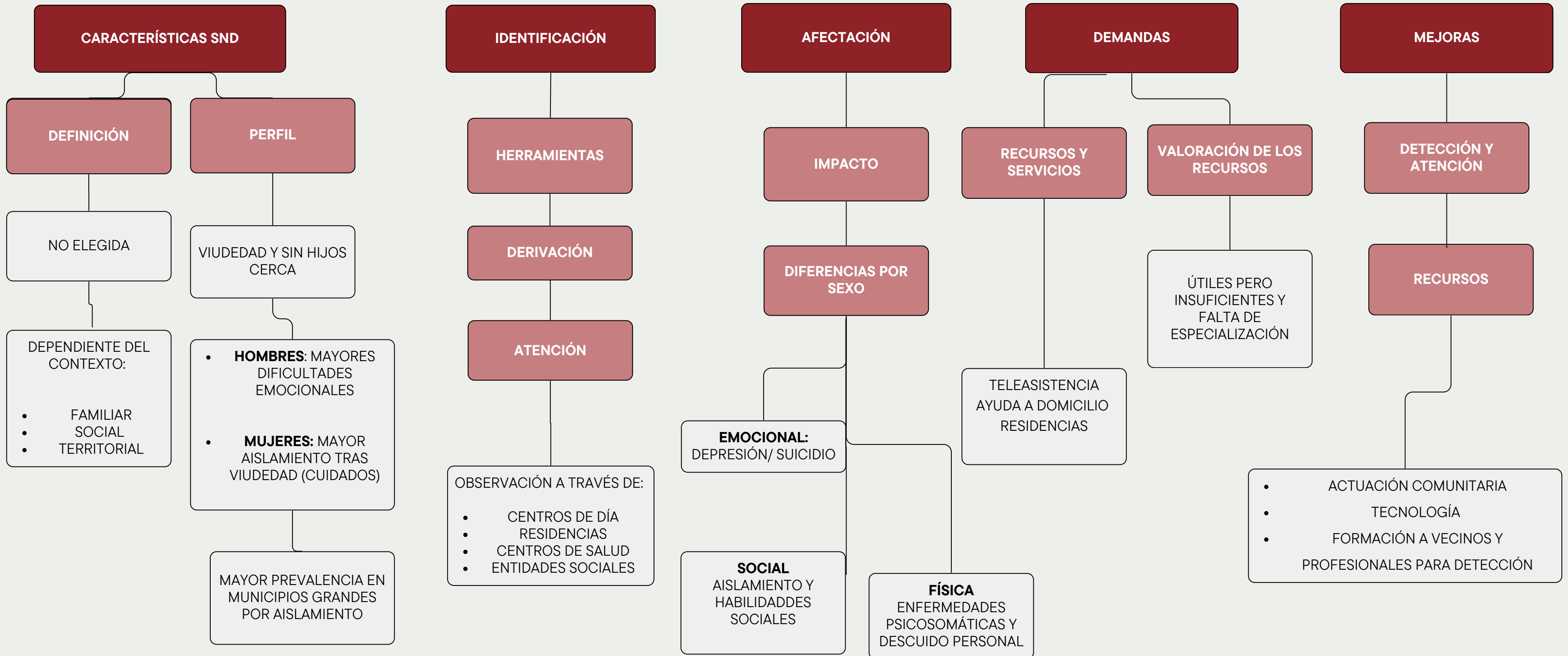


Grupo de discusión con agentes sociales clave

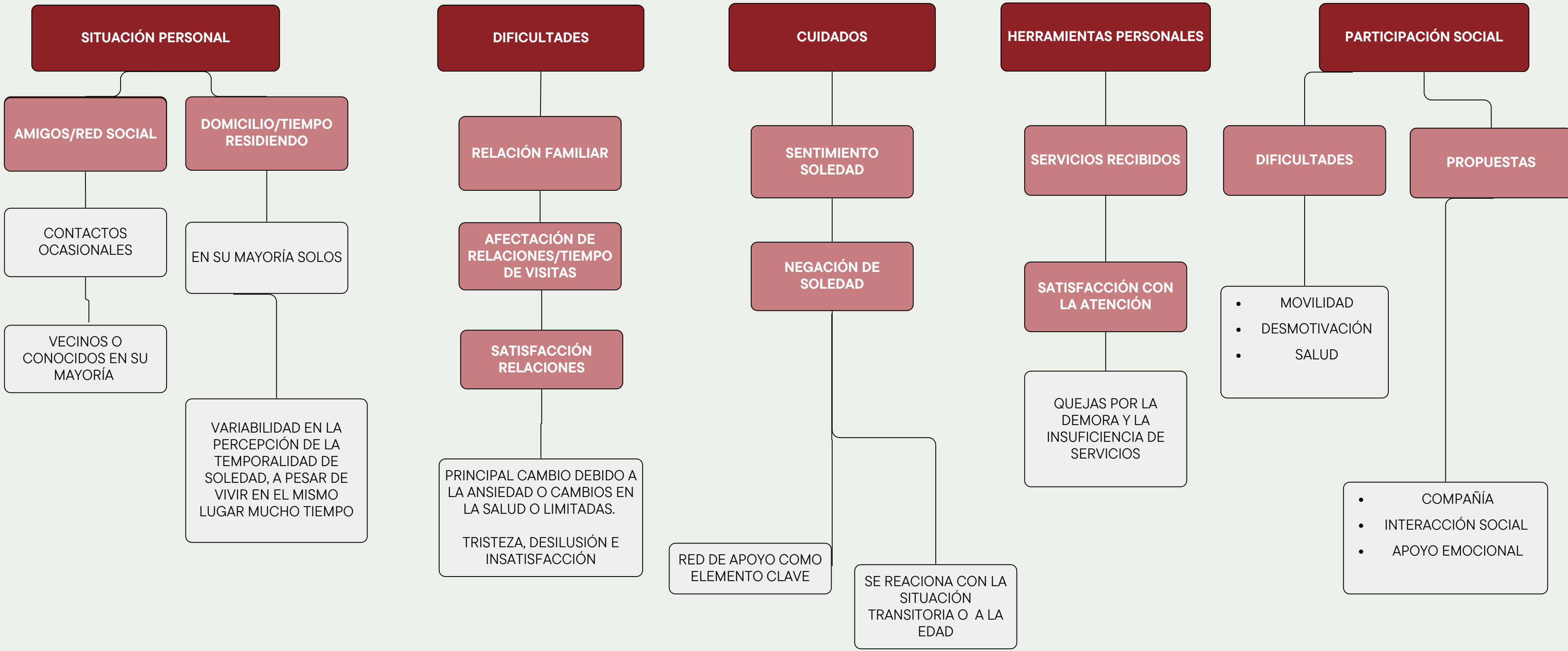


Resultados cualitativos.

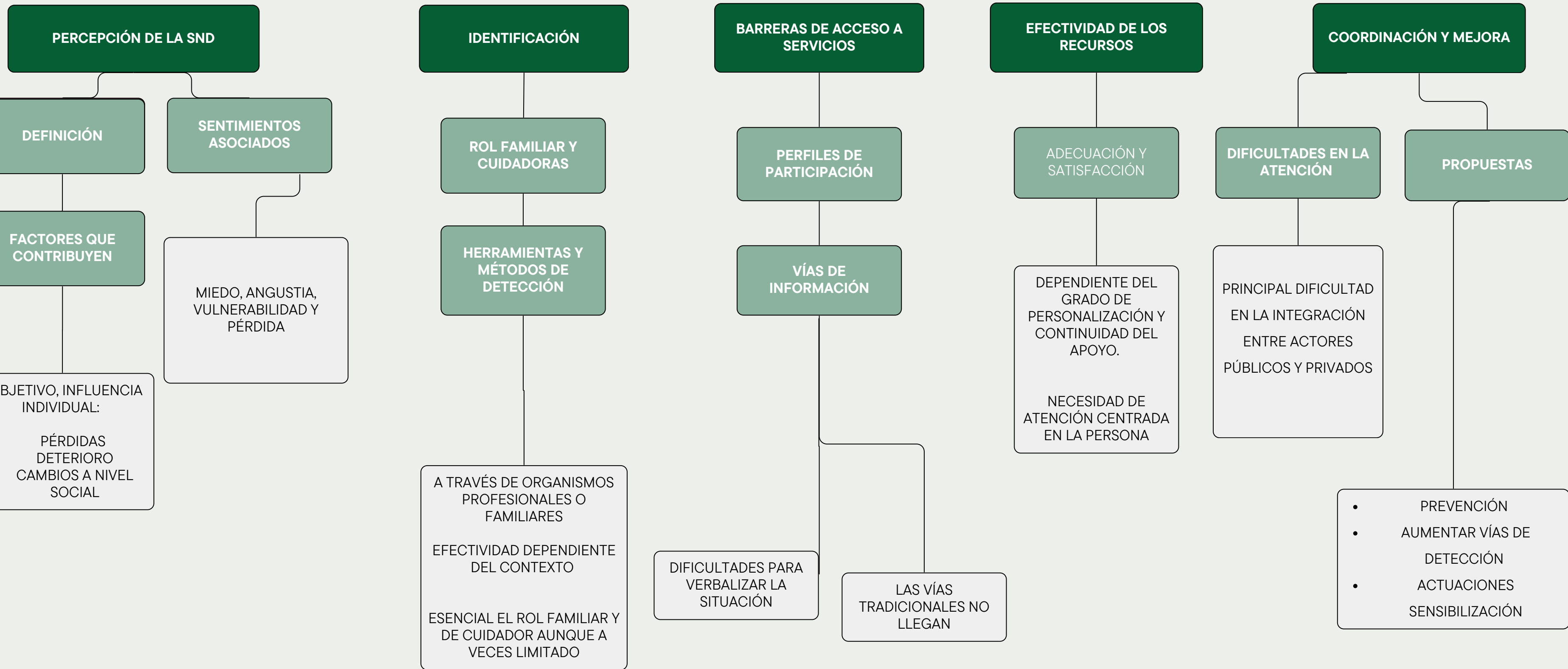
Entrevista a profesionales



Resultados cualitativos. Entrevista a personas en SND

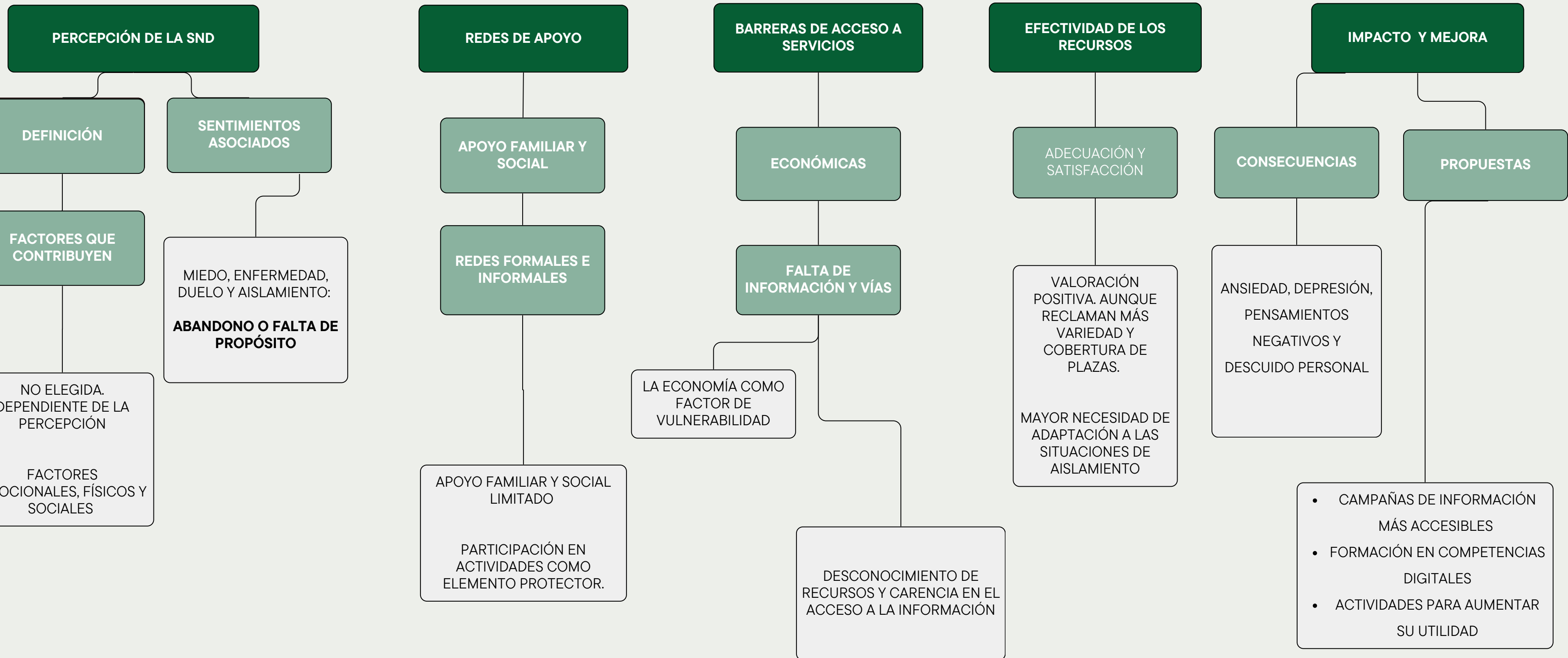


7 Resultados cualitativos. Grupos de discusión a agentes sociales



7 Resultados cualitativos.

Grupos de discusión personas mayores de 65



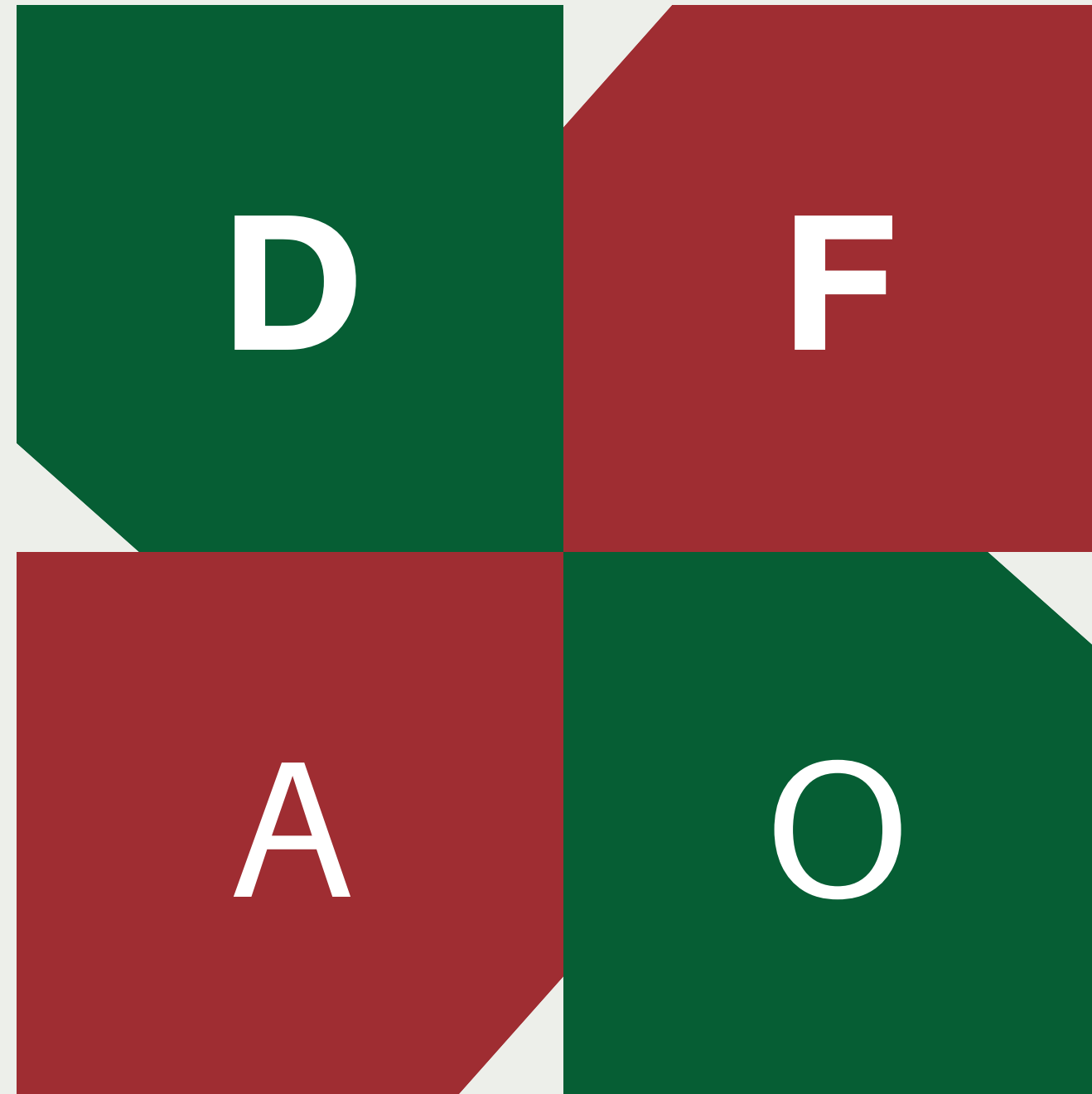
8 Análisis DAFO Mancomunado

DEBILIDADES

- Presupuesto limitado y desigual entre municipios para la puesta en marcha de programas
- Brecha digital
- Falta de mecanismos de difusión

AMENAZAS

- Falta de red de transporte público
- Estigma social sobre la vejez
- Fluctuación del vecindario debido a las viviendas de alquiler temporal



FORTALEZAS

- Estructura mancomunada
- Lugares de referencia para la población
- Red de comercios

OPORTUNIDADES

- Red de voluntariado con iniciativa
- Variabilidad del entorno
- Acceso a recursos para poner en marcha programas de detección e intervención



Diferencias en la experiencia de soledad

- **Mujeres:**
Más soledad social y mayor uso de tecnología
- **Variaciones por municipio:**
Villanueva del Pardillo: Mayor nivel de soledad
Brunete: Más participación en actividades sociales
- **Factores clave:**
Apoyo social, tecnología y participación.
Cuanto más altos, menor soledad

Actividades y servicios para personas mayores

- Existen actividades que promueven la participación comunitaria
- No llegan de igual forma a toda la población diana
- Servicios “buenos pero insuficientes”: hacen falta más recursos y alcance

Fortalezas y desafíos de la Mancomunidad

Fortalezas

- Estructuras organizativas, compromiso político y recursos humanos

Desafíos:

- Desigualdad en el acceso a servicios
- Transporte limitado
- Persistencia de estigmas sociales

Necesidad de estrategias y plan integral frente a la SND

- Potenciar fortalezas existentes y diseñar acciones a medida
- Mejorar accesibilidad (transporte, digitalización) e impulsar iniciativas intergeneracionales y de voluntariado
- Nuevos agentes sociales como los comercios

10 Objetivos futuros. Estrategias de acción

Estrategias de prevención, detección e intervención

Prevención: Actividades comunitarias e intergeneracionales

Detección Temprana: Formación a profesionales y comercios locales

Intervención Personalizada: Apoyo y redes de voluntariado



10 Objetivos futuros. Estrategias de acción

Propuesta de acciones locales

Enfoque integral: mesa coordinadora interinstitucional

Recursos específicos: Mejora de la accesibilidad a la tecnología y el transporte

Participación ciudadana: Campañas de sensibilización participativas y foros/grupos de discusión para mejorar las acciones



delf.

GRACIAS

MANCOMUNIDAD DE SERVICIOS SOCIALES LA ENCINA

